

## Anleitung (V1.0)

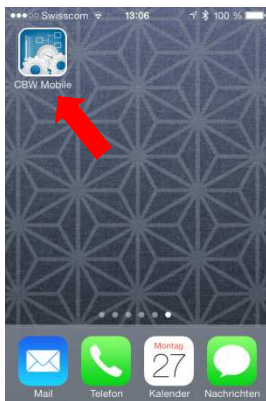
### Anzeige der Meteostation-Daten auf dem iPhone

Folgende Geräte, Apps und Versionen wurden für diese Beschreibung verwendet:

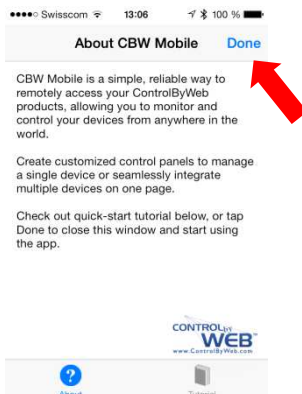
- iPhone 4S mit iOS 7.04
- iPhone App 'CBW Mobile' Version 1.7
- Meteostation mit Controller V1.02

### Vorgehen

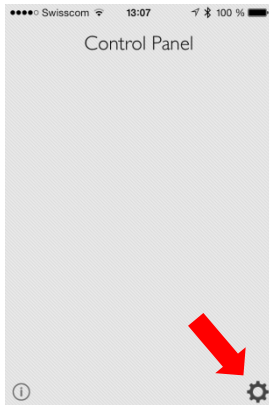
- Im App Store die App 'CBW Mobile' von Xytronix downloaden und installieren
- App starten:



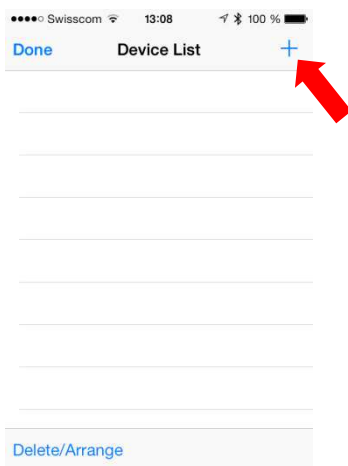
- About CBW Mobile mit ‚Done‘ bestätigen:



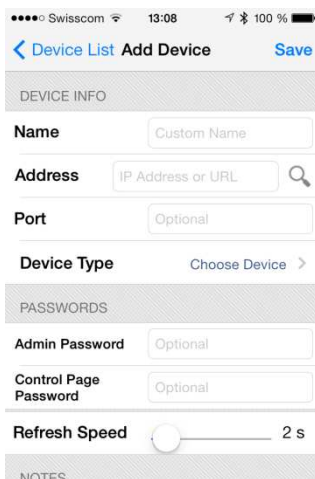
- Im Control Panel unten rechts das Rad-Symbol für die Einstellungen auswählen:



- Unter ‚Device List‘ oben rechts das Plus-Zeichen auswählen, um eine Station hinzuzufügen:



- Unter ‚Add Device‘ die benötigte Angaben ausfüllen

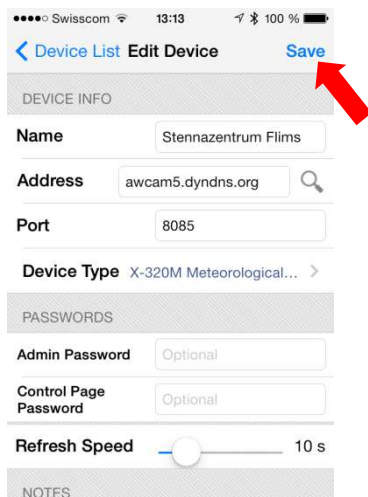


The screenshot shows a mobile application interface titled "Add Device". The screen is divided into sections: "DEVICE INFO", "PASSWORDS", and "NOTES". Under "DEVICE INFO", there are fields for "Name" (with a "Custom Name" placeholder), "Address" (with "IP Address or URL" placeholder and a search icon), "Port" (with "Optional" placeholder), and "Device Type" (with "Choose Device" and a right arrow). Under "PASSWORDS", there are fields for "Admin Password" (with "Optional" placeholder) and "Control Page Password" (with "Optional" placeholder). At the bottom, there is a "Refresh Speed" slider set to "2 s".

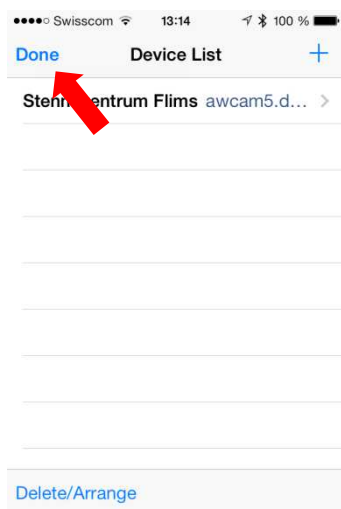
Z.B. für das Stennazentrum Flims:

Name: Stennazentrum Flims  
Address: awcam5.dyndns.org  
Port: 8085 Device Type: X-320M Meteorological Sation Controller  
Admin Password:  
Control Page Password:  
Refresh Speed: 10s

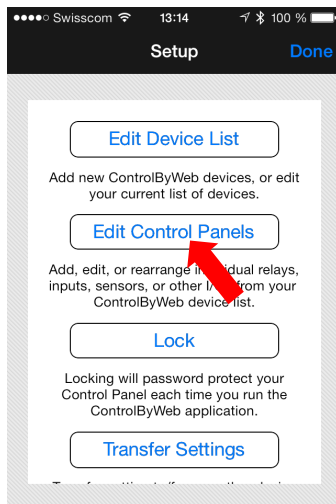
- Oben rechts Save auswählen:



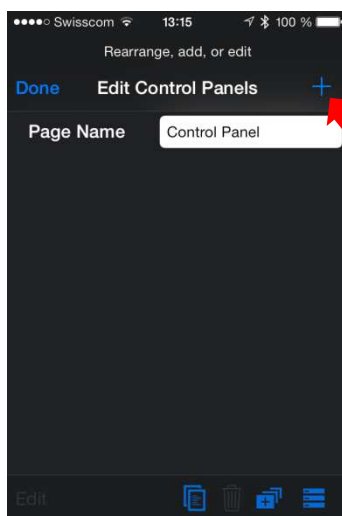
- Oben links ‚Done‘ auswählen:



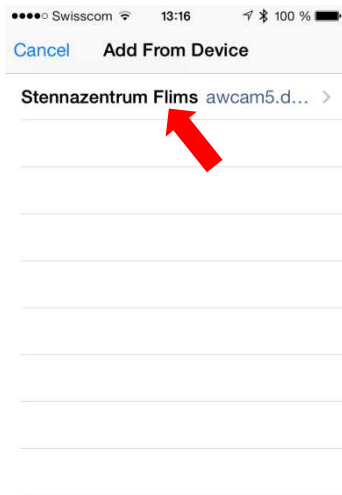
- Edit Control Panels auswählen:



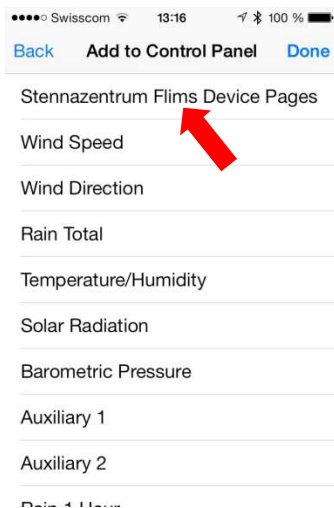
- Oben rechts das Plus Symbol auswählen:



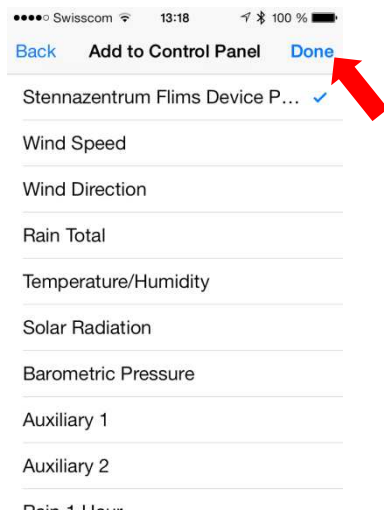
- Unter ‚Add From Device‘ das ‚Stennazentrum Flims‘ auswählen:



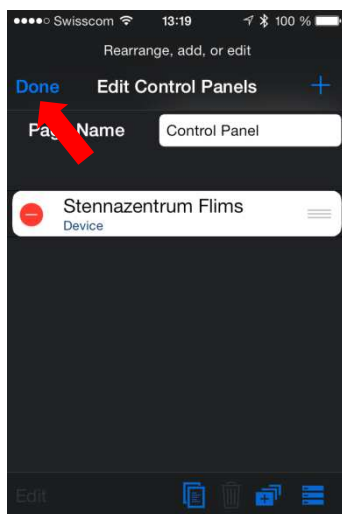
- Unter ‚Add to Control Panel‘ das ‚Stennazentrum Flims‘ auswählen. Dadurch werden sämtliche Sensoren der Meteostation ausgewählt.  
(Hier könnten auch nur einzelne Sensoren der Meteostation ausgewählt werden)



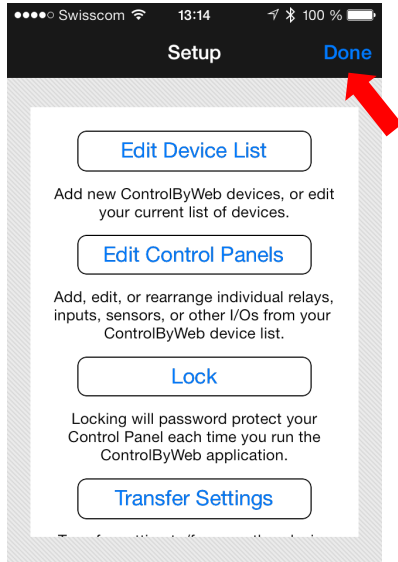
- Oben rechts ‚Done‘ auswählen:



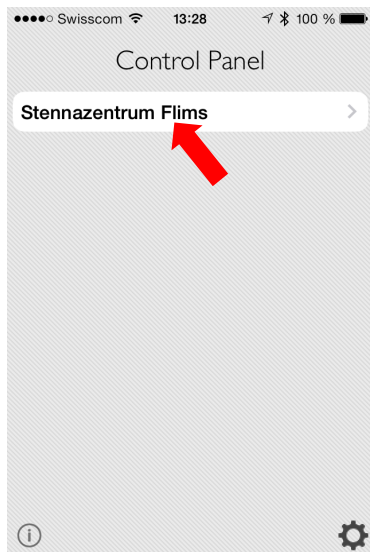
- Oben links ‚Done‘ auswählen:



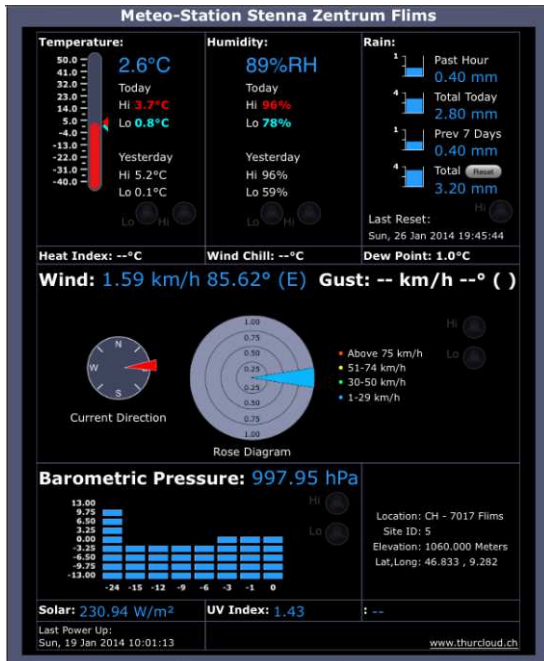
- Oben rechts ‚Done‘ auswählen:



- Für die Anzeige der Werte im Control Panel , Stennazentrum Flims‘ auswählen:



- Sämtliche Werte werden angezeigt:



Control Panels können individuell erstellt und spezifische Sensorwerte angezeigt werden. Lesen Sie dazu die Hilfestellung im CBW Mobile App.